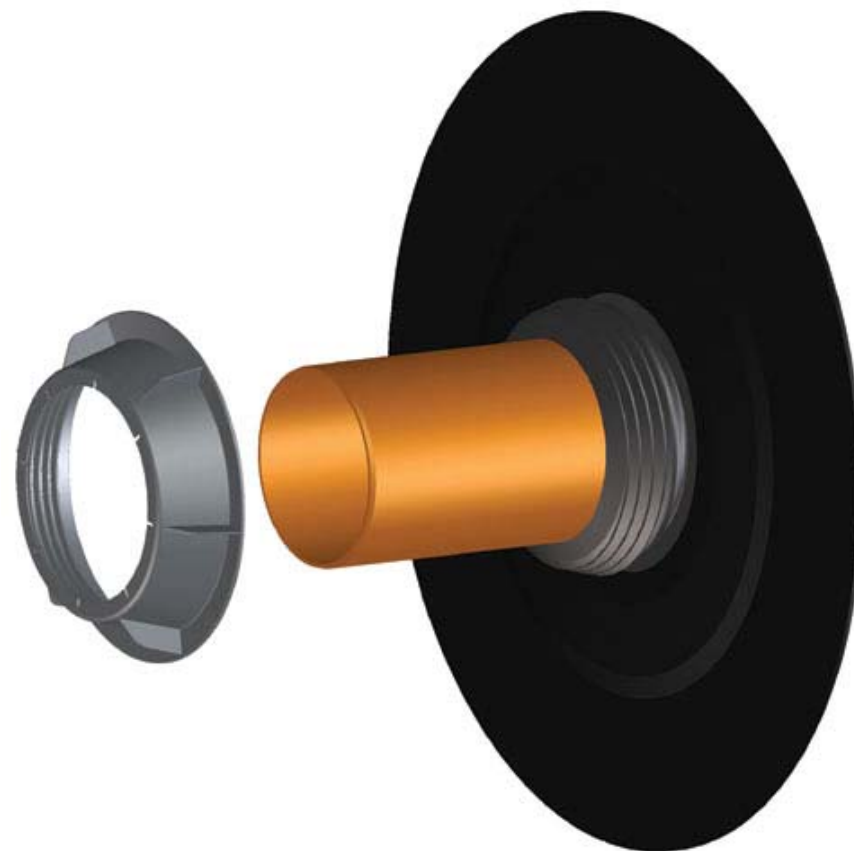


Паспорт



HL800

Назначение:

Мембрана предназначена для герметичного прохода труб из различных материалов (ПП, сталь, чугун) через строительные конструкции.

Описание:

Эластичная водо- и газонепроницаемая мембрана, в соответствии с п. 9.7. СНиП 2.04.01-85*: Пересечение ввода со стенами подвала следует выполнять в сухих грунтах с зазором 0,2м между трубопроводом и строительными конструкциями с заделкой отверстия в стене водонепроницаемым и газонепроницаемым (в газифицированных районах) эластичными материалами, в мокрых грунтах – с установкой сальников.

Комплектация:

1. Предохранительная гайка из ПП с конической резьбой.
2. Мембрана с битумным фартуком диаметром 500 мм, EPDM манжетой и многоязычковой уплотнительной прокладкой для труб DN110 и DN160.

Технические характеристики:

Присоединительные размеры	DN110 – 110-115 мм
	DN160 – 160-165 мм

Особенности монтажа:

Обязательные требования для газифицированных районов!

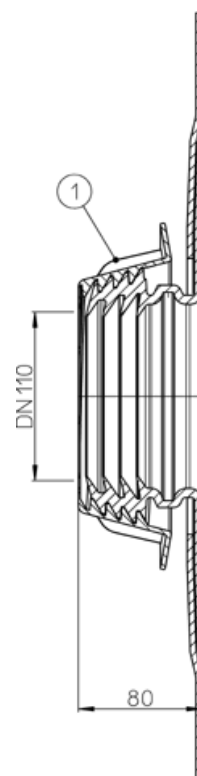
1. Манжета и труба должны быть очищены от загрязнений.
2. На трубе должны быть заглажены заусеницы и царапины, а вся поверхность в месте прилегания уплотнения смазана техническим вазелином. Конец трубы, на который надевается манжета, должен иметь фаску под углом 30-45° и не должен иметь зазубрин.
3. Из полимербитумного полотна вырезается квадрат со стороной 700 мм и отверстием в центре Ø200мм, и приклеивается (приваривается) к стене фундамента напротив монтажного отверстия для ввода трубопровода.
4. Мембрана со снятой предохранительной гайкой надевается на гладкий конец трубы.
5. С помощью битумной мастики мембрана приклеивается к наклеенному ранее квадрату.

6. Сверху приклеивается (приваривается) основной гидроизоляционный слой на битумной основе (рулонного материала). Если функции основного гидроизоляционного слоя выполняет битумная мастика, то сверху приклеивается (приваривается) слой усиления - полимербитумное полотно размером 900x900 мм и с отверстием в центре Ø250 мм.

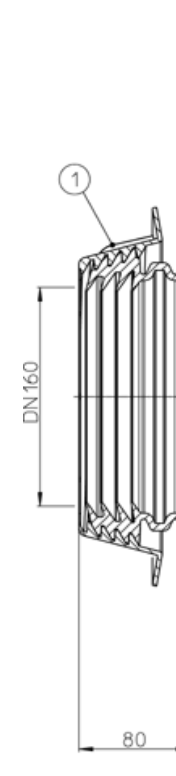
7. Надевается и затягивается предохранительная гайка.

8. После окончания монтажа труба должна перемещаться внутри манжеты только в пределах теплового расширения материалов.

9. В случае демонтажа и повторной сборки следует действовать в соответствии п. 1, 2, 4 и 7.



HL800/110



HL800/160